

Tworzenie konta pocztowego w programie Thunderbird

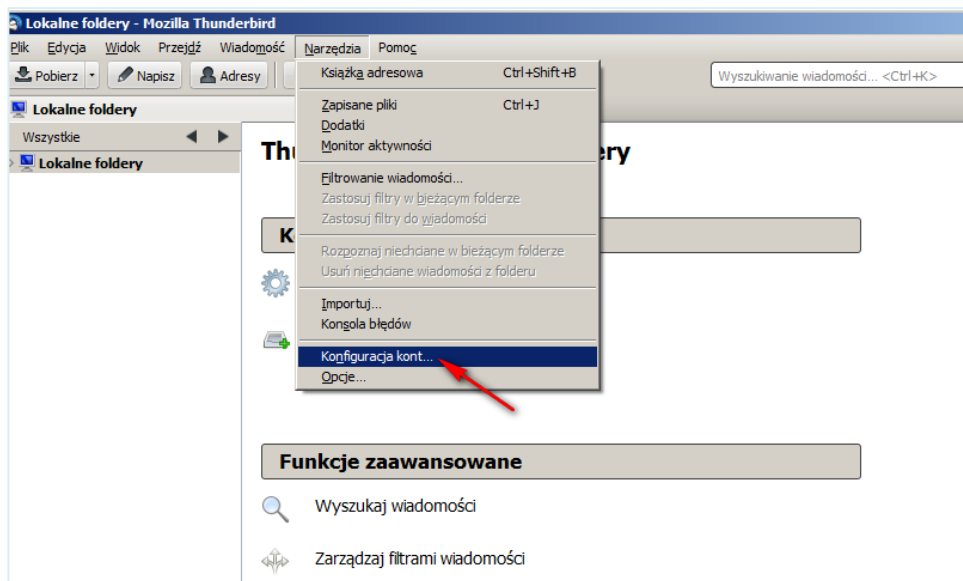
Poradnik

Platforma iStore.pl – 11.10.2011r.

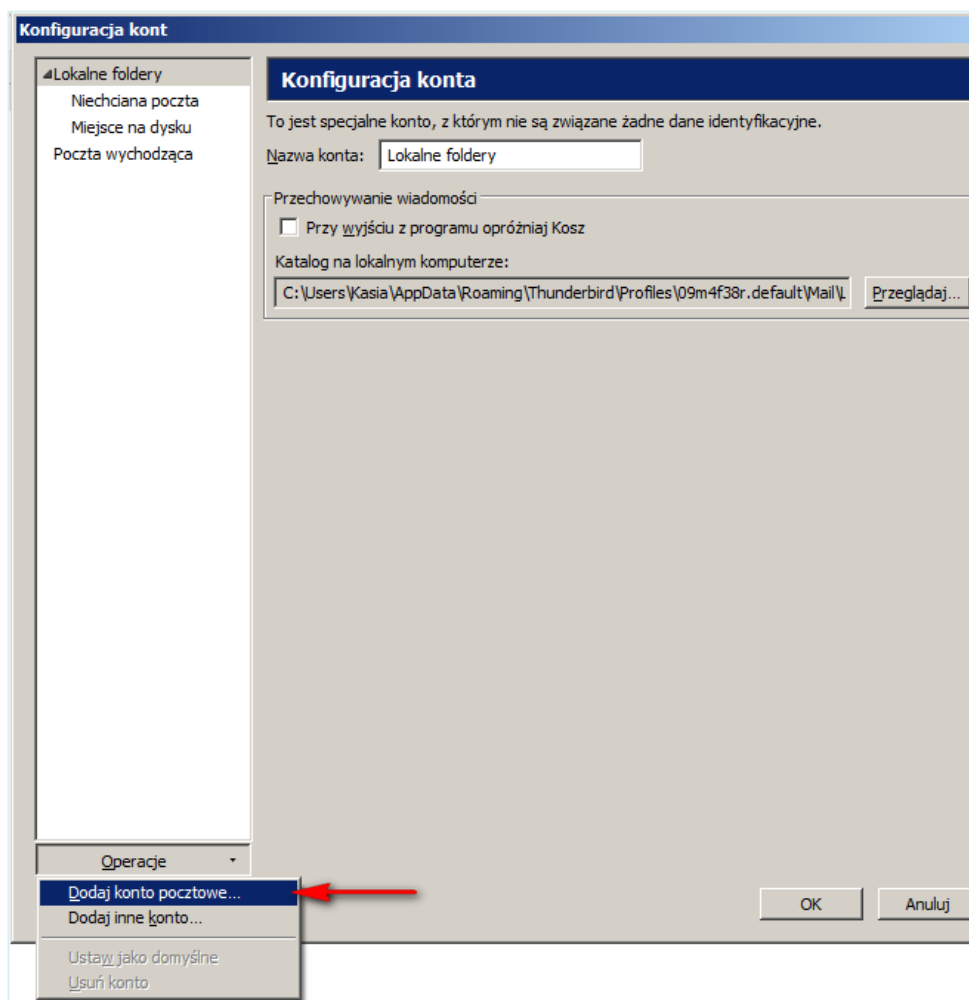


Sprzedawaj
skutecznie!

Otwórz program Thunderbird i wybierz z menu **Narzędzia** pozycję **Konfiguracja kont**:



Kliknij przycisk **Dodaj konto pocztowe** w celu uruchomienia kreatora kont:



Uzupełnij pola **Imię i nazwisko** (dane, które wpiszesz będą się wyświetlały odbiorcom Twoich e-maili), **adres e-mail** (adres mailowy, który posiadasz w domenie istore.pl lub domenie własnej, np. *biuro@demo.istore.pl*) oraz **hasło** do swojego konta e-mail. Po uzupełnieniu wszystkich pól, kliknij **Kontynuuj**.

Jako serwer poczty przychodzącej wybierz: **POP3**. Serwer poczty wychodzącej: **SMTP**. Jako adres serwera zarówno dla serwera poczty przychodzącej, jak i wychodzącej wpisz: **poczta.istore.pl**. Port dla POP3 to **110**, dla serwera poczty wychodzącej SMTP wybierz **587**, bez szyfrowania. Nazwa użytkownika to cały adres e-mail założony podczas rejestracji lub podany przez administratora. Po skonfigurowaniu wszystkich ustawień, kliknij **Wykryj ponownie**:

Po znalezieniu ustawień serwera, kliknij **Utwórz konto**:

Ustawienia znalezione w wyniku testowania wskazanego serwera

	Adres serwera	Port	SSL	Uwierzytelnianie
Serwer poczty przychodzącej:	POP3 poczta.istore.pl	110	STARTTLS	Szyfrowane hasło
Serwer poczty wychodzącej:	SMTP poczta.istore.pl	587	Bez szyfrowania	Szyfrowane hasło
Nazwa użytkownika:	fairtrade@fairtrade.istore.pl			

Utworzone konto pocztowe możesz odpowiednio konfigurować: wskazać zwrotny adres e-mail, Firmę, czy zdefiniować sygnaturkę. Po uzupełnieniu wszystkich, wymaganych elementów, kliknij **OK**.

Konfiguracja kont

Konfiguracja konta - <faie@fairtrade.istore.pl>

Nazwa konta: faie@fairtrade.istore.pl

Domyślna tożsamość

Poniższe dane określają tożsamość posiadacza konta i umożliwiają odbiorcom wiadomości identyfikację nadawcy.

Imię i nazwisko: Jan Kowalski

Adres e-mail: faie@fairtrade.istore.pl

Zwrotny adres e-mail:

Firma/Organizacja:

Sygnaturka: Używaj HTML (np. pogrubiony tekst)

Używaj treści z pliku (tekstowego, HTML lub obrazka):

Dołączaj wizytówkę do wysyłanych wiadomości

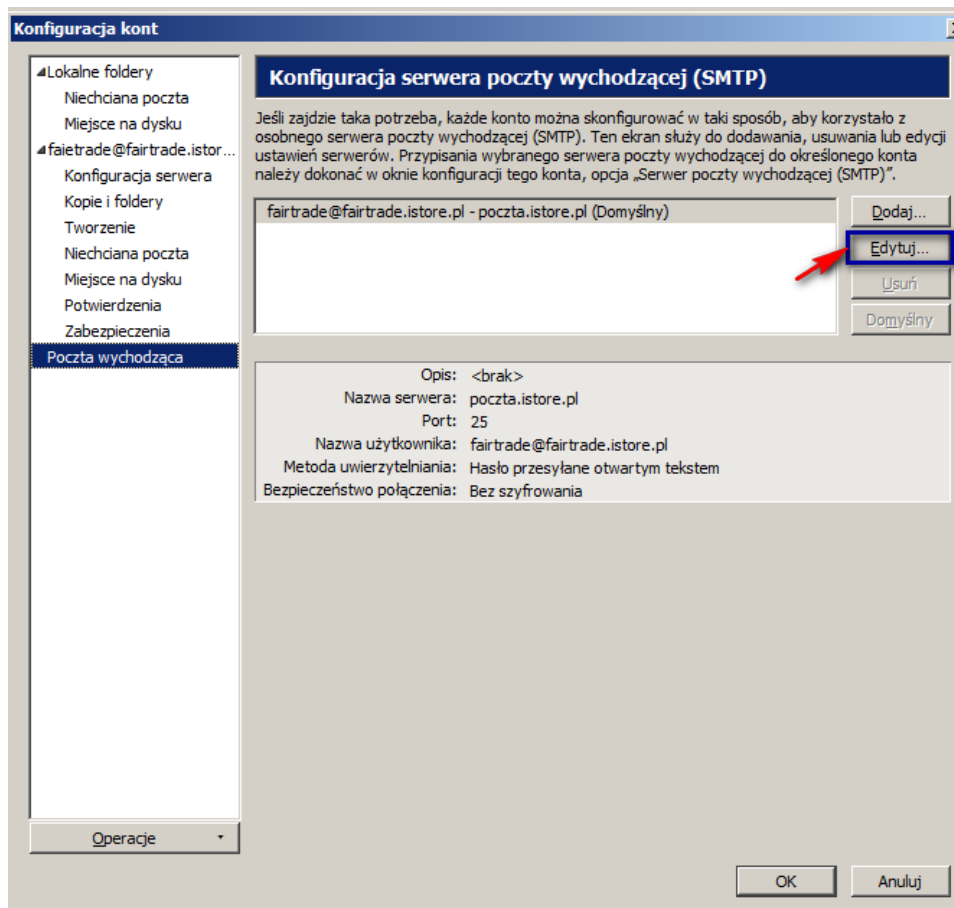
Serwer poczty wychodzącej (SMTP): faie@fairtrade.istore.pl - poczta.istore.pl (Dom...)

Zarządzaj tożsamościami...

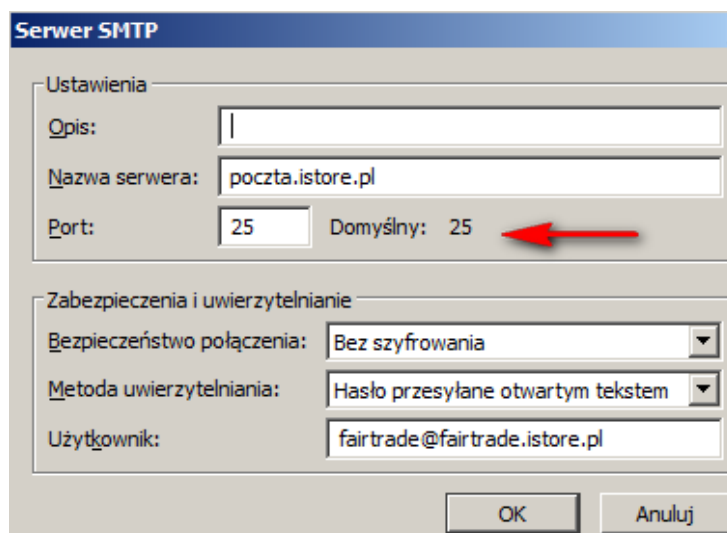
Operacje

OK Anuluj

Aby edytować serwer poczty wychodzącej, wybierz **Poczta wychodząca**, a następnie **Edytuj**.



Wpisz numer portu i kliknij **OK**:



Jeżeli jesteś klientem Neostrady wpisz **587** i kliknij **OK**:

Następnie, aby pobrać pocztę, w głównym oknie programu kliknij ikonę **Pobierz**. Podczas pierwszego sprawdzania poczty możesz zostać poproszony o podanie hasła. Identyczne okno może pojawić się podczas wysyłania poczty i w tym przypadku również należy podać swoje hasło do serwera pocztowego.

